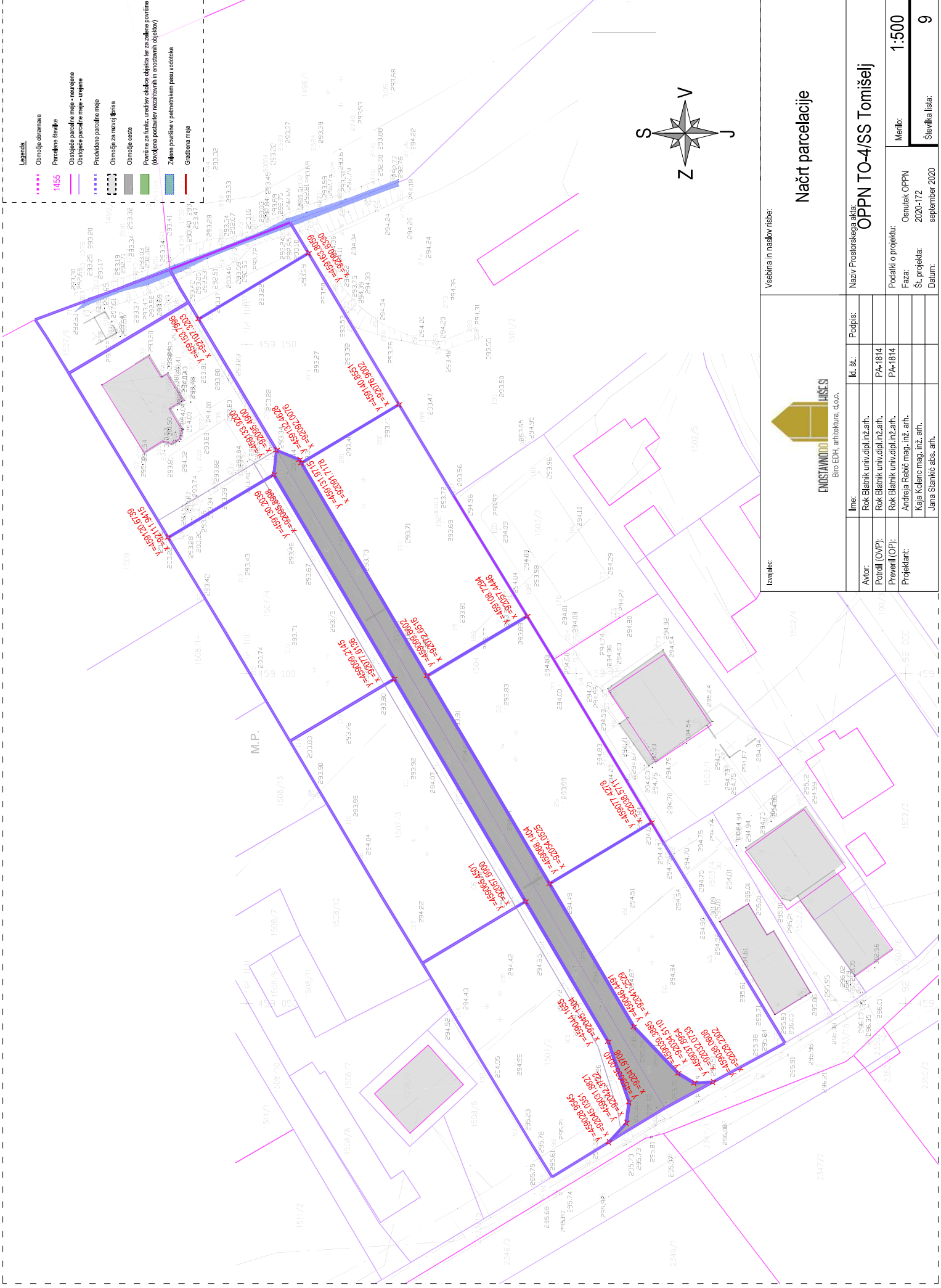


- Legenda:**
- Omejeje obravnave
  - Parcelne številke
  - Obstoječa parcelna meja - neurejena
  - Obstoječa parcelna meja - urejena
  - Predvidene parcelne meje
  - Omejeje za meroj lina
  - Omejeje ceste
  - Zeleno površine v pametnem pasu vodotoka
  - Grabična meja



		Vesolje in naslov risbe:	
		<h2 style="margin: 0;">Načrt parcelacije</h2>	
Ime:		Naziv Prostorskega akta:	
Id. št.:		OPN TO-4/SS Tomišelj	
Avtor:		Podpis:	
Potrdil (OPV):		Rok 1814	
Preveril (OP):		Rok 1814	
Projektant:		Podatki o projektu:	
Kaja Kolerič mag. inž. arh.		Faza: Osmutek OPN	
Jana Stančič abs. arh.		Št. projekta: 2020-172	
		Datum: september 2020	
		Merilo: 1:500	
		Številka lista: 9	